



# Réunion Inter Membres EHE#0 de TOTEM Innovations

## Entreprise, Humain et Environnement

Doc : TOTEM'Inno\_EHE\_RIM#0\_2021-04-30\_CR\_v1a. Rédacteur : Christian Brotons  
 Diffusion : inscrits + adhérents du cluster TOTEM

### Avant-Propos

Le but de la Rencontre Inter Membre (RIM) du 30 avril dernier, ouverte à tout public, était de d'informer sur le fonctionnement du Cluster TOTEM et, plus particulièrement, sur ses moyens d'actions dans le cadre de l'innovation.

L'objet de cette première RIM sur l'Entreprise, l'Humain et l'Environnement (EHE) était de faire connaître les sujets innovants ou les réflexions en cours sur les thèmes de la RSE afin de procéder par la suite à la définition d'un périmètre plus ambitieux, à l'inclusion de nouveaux acteurs ou partenaires, à la structuration de projets collaboratifs et l'étude de leur mode de financement.

La RIM EHE#0 (Conf'Inno et Foir'Innov) a été enregistrée et un découpage a été réalisé pour permettre de voir ou revoir les échanges. A chaque paragraphe de ce compte-rendu, l'extrait vidéo est associé à un résumé et une synthèse des actions qui seront poursuivies ou initiées.

Les suites en off de ce RIM (Openbar'Inno) sont également intégrées dans les différents paragraphes.

Vous pouvez retrouver @Maxime Debiegne, facilitateur du cluster TOTEM avec ce lien : <https://youtu.be/kbv6p9WoDJY> (2mn15) où il présente cette RIM et rappelle que la programmation de tous les événements du cluster est disponible sur le site : <https://www.clustertotem.fr/>

### Le Cluster TOTEM (Introduction)

#### Comment prendre part à l'action collective ? (Séverine Rengnet, DG du Cluster TOTEM)

Après un rappel sur les fondamentaux du Cluster TOTEM et des moyens d'action, les participants ont été invité à s'informer et/ou participer aux réflexions ou aux actions du cluster.

Vous pouvez retrouver Séverine avec ce lien <https://youtu.be/e3m8ddEwB7I> (3mn25)

#### L'Entreprise, l'Humain et l'Environnement (EHE Innovations) (Christian Brotons, Ambassadeur TOTEM'Inno EHE)

Les autres thèmes de TOTEM'Inno comme la Mobilité Intelligente et Durable, l'Usine 4.0 ou les systèmes ont été rappelés.

Le périmètre de l'EHE a été précisé ainsi que les rencontres envisagées, ouvertes à tout public (RIM et Workshops) et celles de l'innovation ouverte et des projets collaboratifs réalisées au sein de TOTEM.

Il est à noter, que les projets d'open innovation en cours seront présentés prochainement aux participants intéressés lors de Workshops thématiques et que la prochaine RIM, ouverte tout public, est prévue le 10 juin de 11H à midi en distanciel.

Vous pouvez retrouver Christian avec ce lien : <https://youtu.be/-tbY64vnrM> (12mn30)

## Conf'Inno EHE (Conférences)

**Entreprise : La conduite du changement.**  
(Christian Brotons, Ambassadeur TOTEM'Inno EHE)



Les supports didactiques (tutoriel et vidéo déjà produits) pourraient faire l'objet d'une étude plus large pour être utilisés par les consortiums de projets collaboratifs afin de promouvoir de nouveaux services ou produits aux clients finaux.

Un ambassadeur de la société Continental s'est porté volontaire, lors de l'Openbar'Inno, pour animer le prochain workshop sur ce thème qui pourrait également concerner celui de l'excellence opérationnelle présenté par la suite.

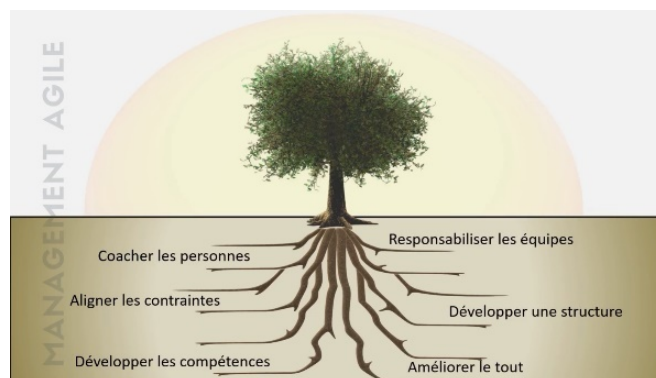
Vous pouvez retrouver Christian avec ce lien : <https://youtu.be/3sHjLkCdZwG> (7mn45)

**Entreprise : Excellence Opérationnelle ADN - Management 3.0**  
(Nadège Clavie, Consultante-Formatrice indépendante, Key Lean 31)

Différents rappels ont été faits sur le LEAN ou l'évolution du management pour arriver à une initiation au Management 3.0 et au leadership bienveillant.

Leurs atouts pour apporter de la valeur à la structure, des préconisations ainsi que des outils et enfin sa pertinence ou les leviers de réussite en temps de crise ont été évoqués.

Vous pouvez retrouver Nadège avec ce lien : [https://youtu.be/nfv\\_k4sBGZc](https://youtu.be/nfv_k4sBGZc) (8mn50)



**Humain : Agir ensemble pour l'emploi durable et inclusif !**  
(Candice Mahieu, Responsable de partenariats, Institut Randstad)

Les actions et les moyens de l'Institut Randstad pour **favoriser, avec ses partenaires associatifs, l'insertion** professionnelle durable sur les territoires vulnérables ont été présentées ainsi que son implication dans le Laboratoire des Entreprises Engagées en Haute-Garonne (Lab2e-31) qui vise à développer de bonnes pratiques expérimentées par le Lab2e-31 pour le maintien et le retour à l'emploi durable et inclusif.

Un partenariat avec le Cluster TOTEM a été évoqué ainsi qu'un rapprochement avec une communauté de TOTEM qui s'est fédérée autour des problématiques d'inclusion relatives à l'autisme.

Une animatrice d'Activ'Action s'est proposée, lors de l'Openbar'Inno, pour participer à ces réflexions et présenter, lors d'une prochaine RIM, les ateliers collectifs qui sont proposés gratuitement aux demandeurs d'emploi et les formations sur le management ou le recrutement inclusifs proposés aux entreprises.

Vous pouvez retrouver Candice avec ce lien : <https://youtu.be/ej1UwVNOEs> (14mn20)



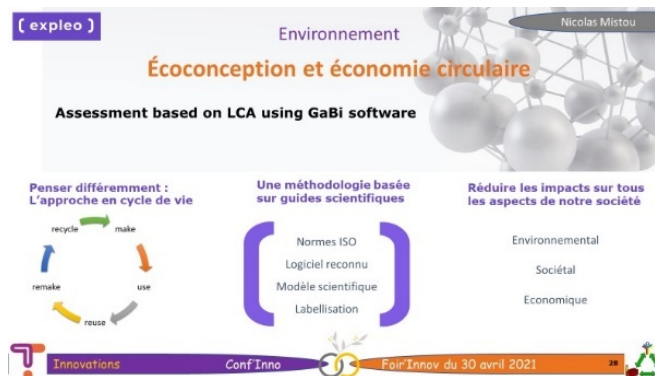
## Environnement : Ecoconception

(Nicolas Mistou, Responsable pôle éco-conception, [expleo] Group)

Une approche de l'écoconception et de l'outil ACV pour l'Analyse du Cycle de Vie d'un produit de sa conception à son recyclage ont été présentés ainsi que les projets sur lesquels intervient [expleo] dont certains pourraient intéresser le Cluster TOTEM comme le développement de nouveaux matériaux et leur recyclage ou le véhicule autofinancé pour une mobilité urbaine verte.

Sous réserve d'accord hiérarchique, Nicolas, est disposé à poursuivre dans TOTEM le projet initié l'an dernier et de piloter un workshop pour définir un nouveau périmètre avec de nouveaux participants.

Vous pouvez retrouver Nicolas avec ce lien : <https://youtu.be/CoUHWRdXD-w> (7mn)



## Patrimoine environnemental : le Club des entreprises Mécènes du canal du Midi.

(Julie Birs, Responsable du Club, Voies navigables de France)

Certains ont pu apprendre la nécessité d'abattre les 42 000 platanes qui longent le canal du Midi, car ils sont atteints d'une maladie incurable. Pour préserver la biodiversité et le plaisir des promeneurs ou des visiteurs du monde entier, Voies Navigables de France à recours à des dons pour l'abattage et la replantation.

Le club des entreprises mécènes et les avantages que présente le mécénat ont été présentés.

Vous pouvez retrouver Julie avec ce lien : [https://youtu.be/8topyO2\\_QTA](https://youtu.be/8topyO2_QTA) (5mn30)



## Foir'Innov EHE (Atelier interactif)

### Emargement.



Quelques participants ont eu des difficultés à se connecter et les interactions avec l'outil interactif n'ont pas facilité les débats.

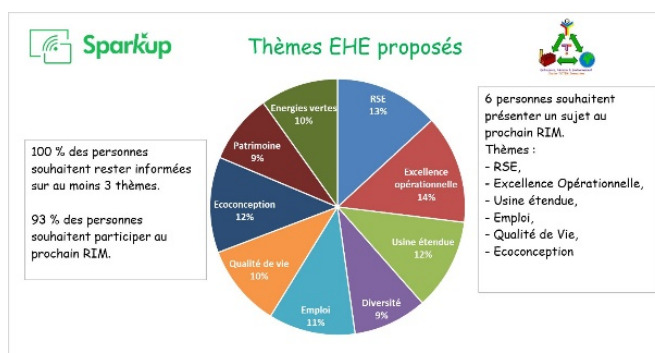
Vous pouvez retrouver l'enregistrement intégral de la Foir'Innov avec ce lien : <https://youtu.be/dxZnkz49ZOI> (12mn20)

On y apprend qu'une société membre de TOTEM a obtenu un prix qualité en 2021 pour la RSE. Cette entreprise est cordialement invitée à proposer un sujet pour le prochain RIM.

## Les sujets pour être informé, participer au prochain RIM ou y présenter un sujet.

Le positionnement des participants sur les différents sujets de la Foir'Innov est équitablement réparti. Tous souhaitent, au moins être informés des suites qui seront données et la majorité souhaitent participer au prochain RIM.

6 personnes souhaitent présenter leur sujet lors d'un prochain RIM EHE et ils seront contactés pour convenir de leur programmation.





## Les centres d'intérêts des participants.

Quand le choix fût laissé libre aux participants de proposer leurs propres thèmes ou centres d'intérêts. De nouveaux thèmes sont apparus comme la Sécurité.

Les thèmes de l'excellence opérationnelle, de la Qualité de Vie ou la RSE remportent le plus de Likes.

## Les appréciations des participants.

Plus de 70% des participants souhaitent aller plus loin, ont apprécié la convivialité du webinaire qui a éveillé leur curiosité.

Près de 65% se disent d'ores et déjà convaincus même s'ils n'ont pas tous été surpris.

43% se disent agréablement surpris. Les 57 % restants sont des personnes qui connaissent déjà bien TOTEM et qui attendent probablement plus d'expertise que celle qui peut être proposée en Réunion Inter Membres. Les workshops et l'open Innovation devraient mieux répondre à leurs attentes.

## Conclusions du RIM EHE#0

Des améliorations seront apportées par les organisateurs pour les prochains RIM qui sont néanmoins satisfaits de la participation à cette première et remercient tous les intervenants et participants.

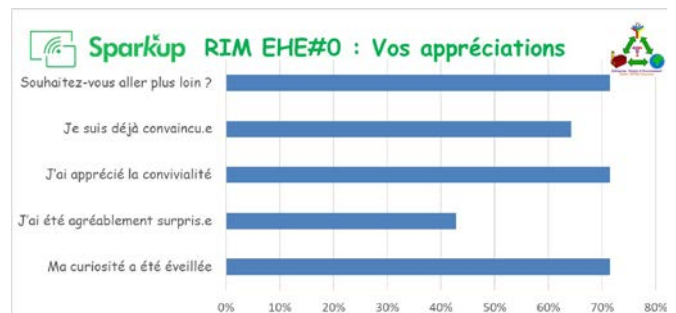
Ceux qui se sont portés volontaires pour présenter des sujets au prochain RIM ou organiser des workshops seront contactés prochainement pour en fixer les modalités.

Les informations seront données à tous les participants sur LinkedIn et le site du cluster TOTEM et ils seront invités nominativement aux prochaines rencontres ou workshops suivant les centres d'intérêts qu'ils ont exprimé.

SparkUp Libre choix des thèmes et plébiscite



UsineEtendue  
Patrimoine Rôle Sécurité BateauAutonome  
QualitéDeVie RSE Recyclable  
Diversité EnergiesVertes  
ExcellenceOpération  
Ecoconception Emploi



**Prochain RIM EHE#1, le 14 juin 2021 de 11h à 12h**  
**Conf'Inno sur les thèmes : Entreprise - Humain - Environnement**  
**Qu'on se le dise !**