



PRÉSENTATION DU MARCHÉ FERROVIAIRE ESPAGNOL



QUELQUES CHIFFRES CLÉS



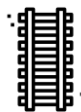
6,5 Mds EUR de C.A



600 entreprises



30 000 employés



15 679 km de voies



1 451 gares



664 M de voyageurs en 2023 (+19,4%) dont 31,7 M sur les LGV



1^{er} réseau à grande vitesse européen (4 000 km)



60 Mds EUR d'investissements dans le réseau à grande vitesse



Présence dans + 95 pays

Sources : MAFEX, ADIF, RENFE, ministère des transports et de la mobilité durable (MITMA)



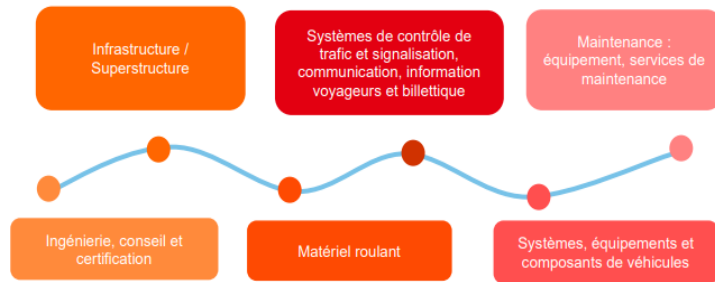
UN SECTEUR STRATÉGIQUE

- ❑ L'Espagne est aujourd'hui l'une des **industries ferroviaires européennes les plus avant-gardistes et dynamiques**.
- ❑ **1^{er} réseau à grande vitesse de l'Union européenne** (4000 km de voies UIC en service) et le 2^{ème} à l'échelle mondiale derrière la Chine.
- ❑ En marge du développement de la grande vitesse, le **transport ferroviaire urbain a bénéficié ces dernières années d'un fort soutien du gouvernement espagnol** et des autorités locales. À ce jour, le pays compte **19 réseaux de tramways et métros**.
- ❑ **Une profonde transformation du secteur avec l'ouverture à la concurrence du transport de voyageurs en décembre 2020** (entrée de 2 nouveaux opérateurs sur le marché : SNCF et Ilsa)
- ❑ Le secteur sera l'un des **principaux moteurs de la décarbonisation et de la durabilité du transport** en Espagne.



LES DOMAINES D'EXPERTISES

- ❑ Une **chaîne de valeur unique et compétitive qui couvre tous les cycles des projets** (de la phase de conseil et de conception jusqu'aux étapes de construction et de supervision des infrastructures).
- ❑ Présence de **grands fabricants de matériel roulant** (CAF et Talgo) **et d'équipements et composants**.
- ❑ **Expertise reconnue** en matière de **développement de solutions technologiques** : systèmes de contrôle, de signalisation (leader pour le déploiement du système ERTMS) de communications, d'information voyageurs et de billettique).
- ❑ Les groupes espagnols de construction (ACS, Ferrovial, FCC, Sacyr) sont des **références mondiales en matière de génie civil** ferroviaire.



Source : MAFEX



LES PRINCIPAUX ACTEURS

CONSTRUCTEURS FERROVIAIRES



MAINTENANCE DU MATÉRIEL ROULANT



ÉQUIPEMENTIERS



OPÉRATEUR NATIONAL HISTORIQUE



OPÉRATEURS RÉGIONAUX



EXPLOITANTS DE MÉTROS ET TRAMWAYS



GESTIONNAIRE DU RÉSEAU



SIGNALISATION



INGÉNIERIES



Source : Élaboration propre de Business France



LES 2 FERS DE LANCE DE L'INDUSTRIE FERROVIAIRE

CAF (CONSTRUCCIONES Y AUXILIAR DE FERROCARRILES)



C.A : 3,8 Mds EUR (2023) / Effectifs : 4 031 employés (2023) / Carnet de commandes : 14,2 Mds EUR (31/12/2023)

Principales activités:

- conception de systèmes complets de transport** (trains à grande vitesse, locomotives, trains régionaux et de banlieue, métros, tramways et métros légers)
- développement de solutions clé en main** (conception et exploitation de systèmes ferroviaires)
- livraison de pièces et de composants sur mesure**

Le groupe CAF possède une **filiale en France** à Bagnères de Bigorre (Hautes-Pyrénées) et **a racheté en 2022 le site alsacien d'Alstom à Reichshoffen.**





PATENTES TALGO

Talgo

C.A : 652 M EUR (2023) / Effectifs : 2 463 employés (2023) / Carnet de commandes : 4,2 Mds EUR (09/2023)

Principales activités:

- ✓ la **conception et la fabrication de trains à très grande vitesse** (Talgo Avril et Talgo 350), **grande vitesse** (Talgo 250, Talgo 250 Dual et Talgo XXI), **longue distance, Intercity, voitures de passagers et locomotives** (Travca)
- ✓ la **fabrication d'équipements de maintenance** pour le matériel roulant ferroviaire (tours en fosse, équipements de mesures, chariots d'entraînement)
- ✓ la **prestation de services complets de maintenance.**





LES INVESTISSEMENTS DANS LE SECTEUR



8 Mds EUR alloués
au secteur en 2023



27 Mds EUR
pour la construction et la
maintenance des Corridors Atlantique
et Méditerranéen (horizon 2030)



Plan de Recuperación,
Transformación y Resiliencia

Allocation de 7,6 Mds EUR au
MITMA pour agrandir et moderniser
le réseau, renforcer la fiabilité et la
ponctualité des trains de banlieue
et promouvoir le fret

Parmi les **priorités du ministère des transports et de la mobilité durable (MITMA) en 2024** figurent :

- ❑ la modernisation du réseau de trains de banlieue (Cercanías) et du réseau conventionnel
- ❑ la poursuite du déploiement du réseau à grande vitesse (construction de tronçons de LGV dans les Communautés de Valence, du Pays basque, d'Estrémadure, de Galice et d'Andalousie).
- ❑ la relance de l'activité fret (4% PDM)

Source : MAFEX, ADIF, ministère des transports et de la mobilité durable (MITMA)



FRENCH RAILWAY DAYS ESPAGNE

Madrid – 11 & 12 juin 2024

EN PARTENARIAT AVEC



Secretaría Técnica

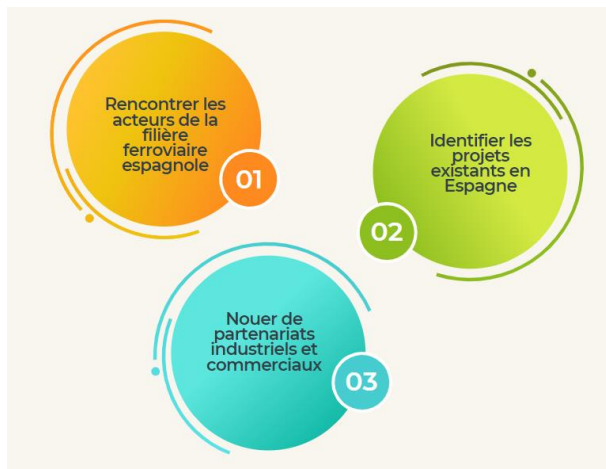
Fundación de los
FERROCARRILES
Españoles



PRÉSENTATION DE L'ÉVÉNEMENT

Le bureau de Business France Espagne, en partenariat avec l'association de l'industrie ferroviaire espagnole MAFEX et la Fondation ferroviaire espagnole (FFE) organise la **1^{ère} édition de ses FRENCH RAILWAY DAYS**, qui se tiendront les **11 et 12 juin 2024 à Madrid**.

Cet événement collectif est une **opportunité unique** pour :



PROGRAMME

*Langue de travail :
Espagnol ou Anglais*

■ MARDI 11 JUIN

Rencontre avec les partenaires et clients finaux du secteur ferroviaire en Espagne

1. **Plénières :**
 - Présentation macroéconomique et relations bilatérales
 - Présentation des industries ferroviaires espagnole et française
 - Tables rondes (exemples de thématiques : décarbonation, numérisation, multimodalité, train à hydrogène, etc.)
 - Elevator Pitch des participants français (2 mn/entreprise)
2. **Cocktail déjeunatoire et networking avec l'écosystème local**
3. **Rendez-vous B2B entre les fournisseurs français et les entreprises espagnoles (30 mn/réunion)**

■ MERCREDI 12 JUIN

Visite d'installations ferroviaires

Visites envisagées :

- centre de contrôle de la gare de Madrid - Puerta de Atocha
- installations du Métro de Madrid
- ateliers de maintenance du matériel roulant de RENFE Fabricación y Mantenimiento
- usines de production de Talgo à las Matas (Madrid)



- Clôture de mission



DATE LIMITE DES INSCRIPTIONS : 12 AVRIL 2024

Plus d'informations :

<https://extranet-btob.businessfrance.fr/frenchrailwaydays2024-espagne>

CONTACTS

Grégory DEVILLARD

Chargé de développement Transports
Business France Espagne

 gregory.devillard@businessfrance.fr

Ganna GREKULOVA

Cheffe de projet événementiel
Business France Paris

 ganna.grekulova@businessfrance.fr