



Systèmes électroniques et  
logiciel embarqué

.....

**Facilitateur de projet  
et tiers de confiance**

Fondé par : **bpi**france



Membre de





# SOMMAIRE

## **1/ CAP'TRONIC**

Expérience & savoir-faire  
reconnus dans la filière  
électronique

## **2/ Nos principales spécialités**

Un accompagnement optimal  
pour votre stratégie

## **3/ L'ingénieur-conseil CAP'TRONIC**

Tiers de confiance

au service de vos projets

## **4/ Formations**

Thématiques techniques  
et métiers

## **5/ Les atouts CAP'TRONIC**

Une maîtrise totale  
de la filière électronique

## **6/ Contacts**

Votre référent de proximité

# CAP'TRONIC

Expériences & savoir-faire reconnus  
dans la filière électronique



1/6





30 ans d'expérience et de maîtrise en électronique

1/6

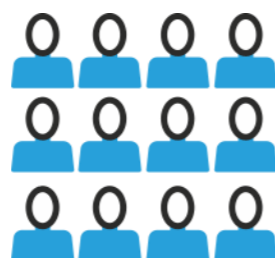
CAP'TRONIC, **expert en systèmes électroniques**, accompagne **depuis plus de 30 ans**, les entreprises françaises dans leurs stratégies de **digitalisation**, d'**optimisation**, de **conception**, d'**industrialisation**... de produits et/ou de process.

**Vous avez le projet d'intégrer une technologie électronique connectée dans votre produit ou votre process ?**

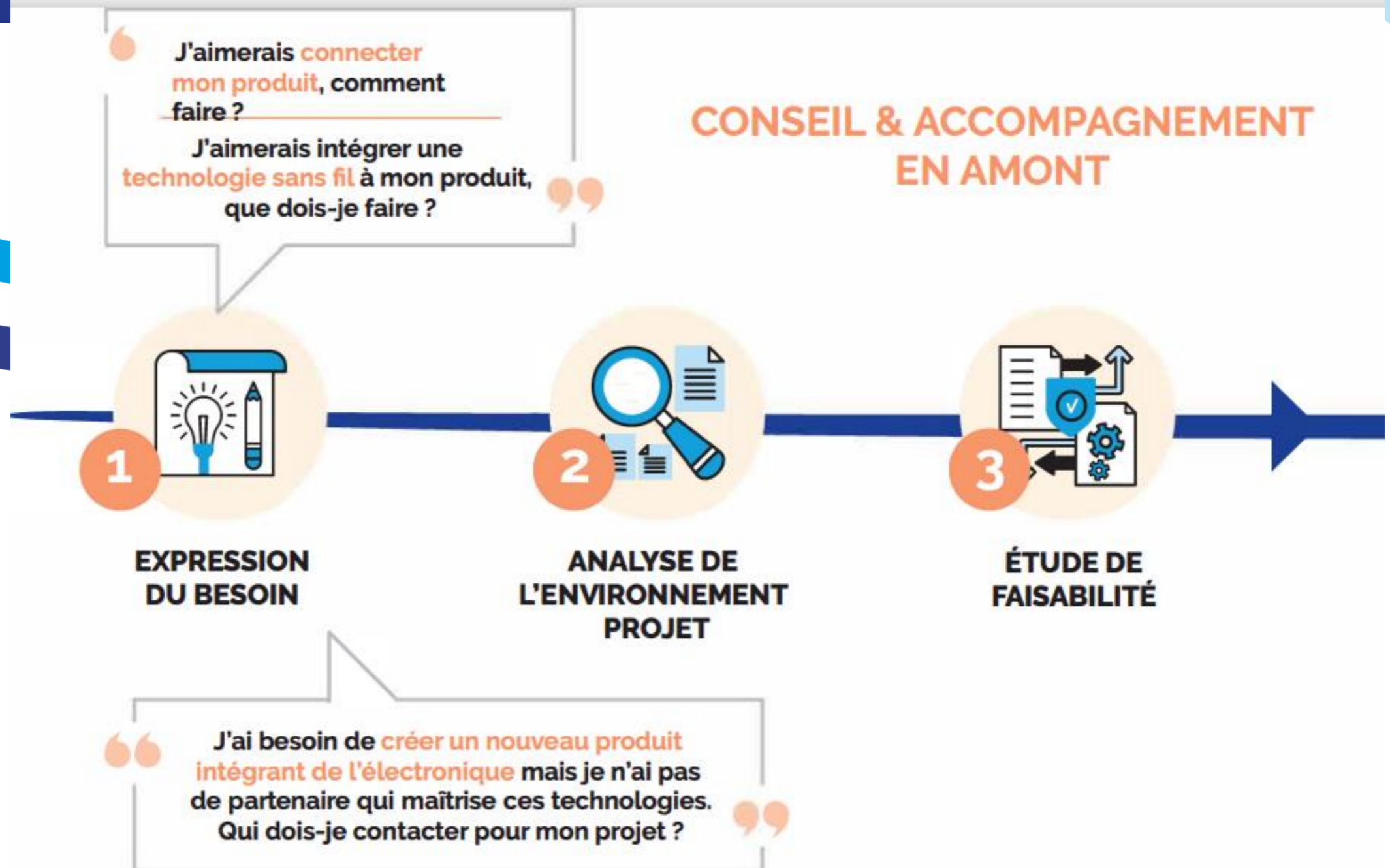
Nos ingénieurs-conseils mettent à votre service leurs **compétences**, leurs **réseaux** et leurs **expériences** afin de **faciliter, sécuriser et garantir la réussite de votre projet**.

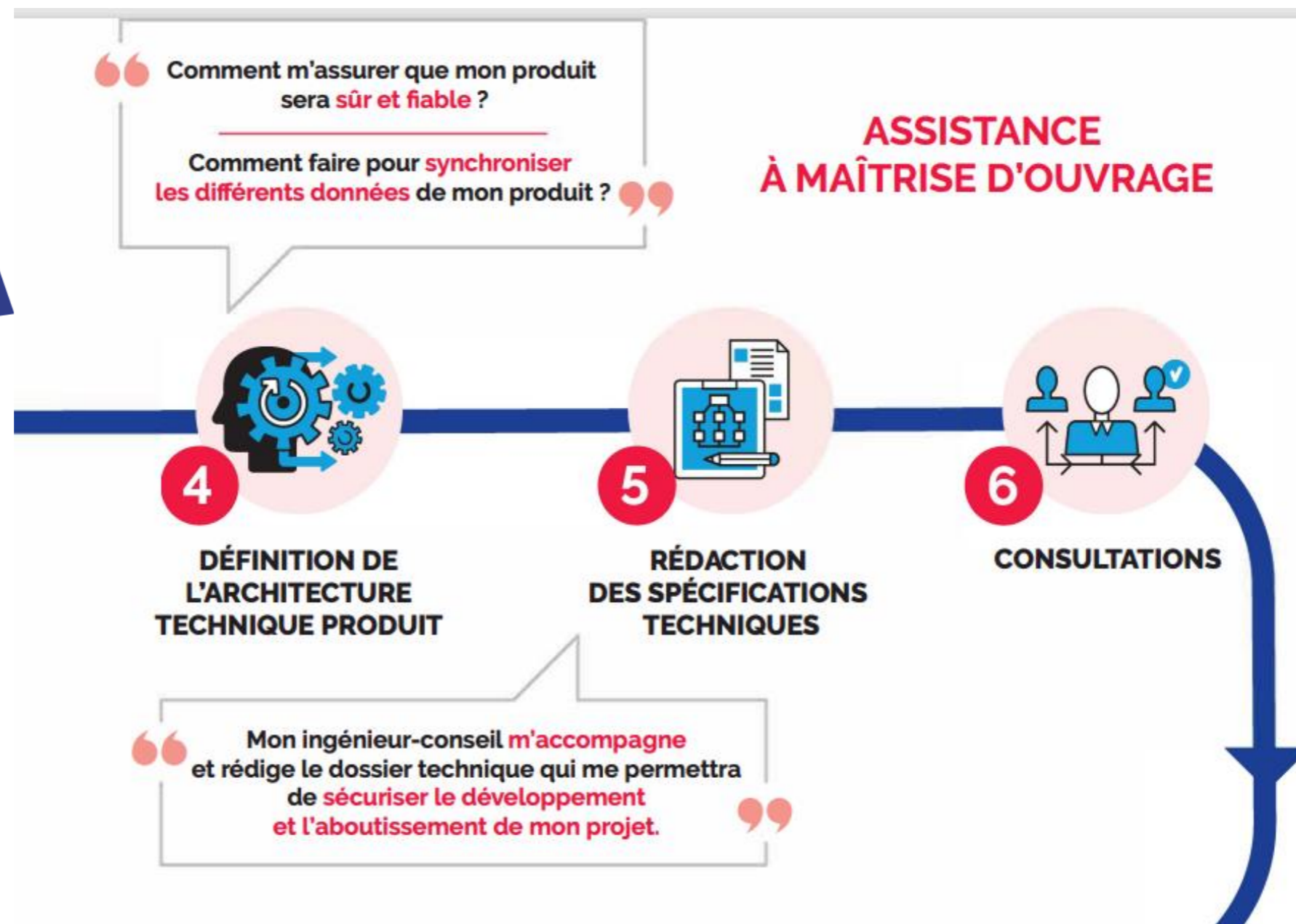
## Conseils et accompagnements : les chiffres-clés

1/6

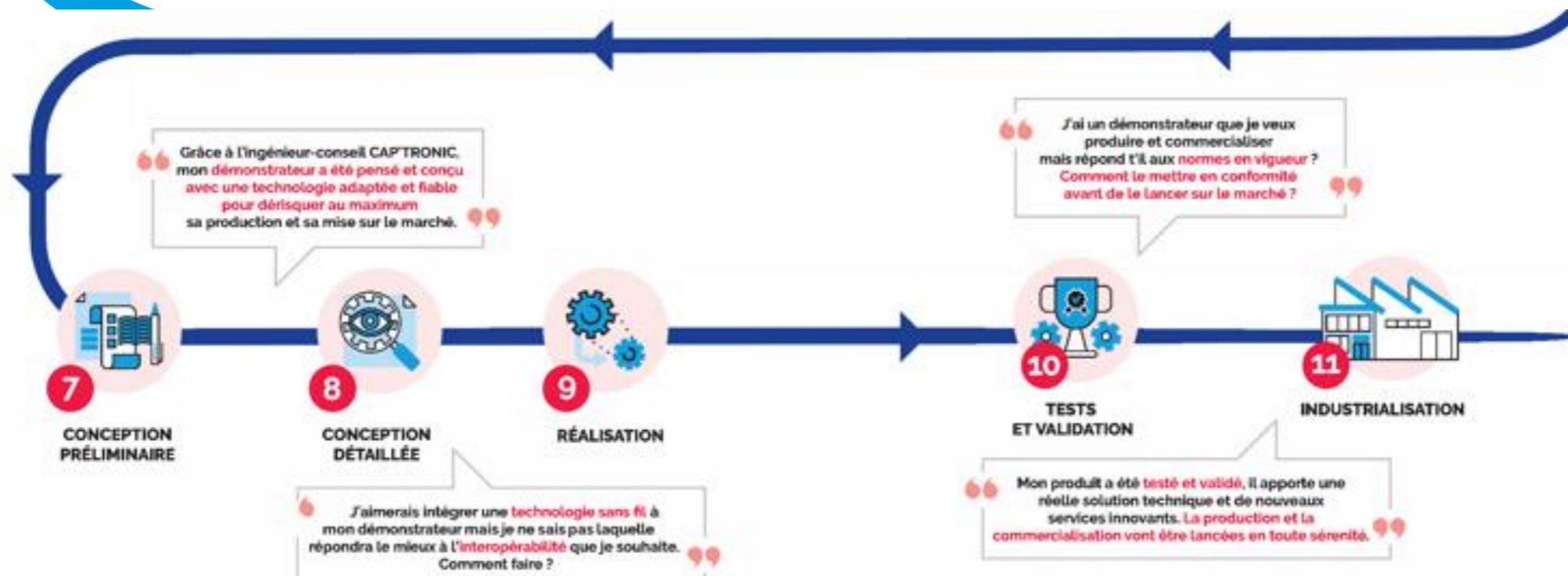
**12****ingénieurs-conseils**  
(répartis en région)**7****spécialités  
maîtrisées****+ 650****experts mobilisables**  
(réseau national)**+ 1000****entreprises accompagnées**  
(5 dernières années)**72%****d'entreprises  
- 50 salariés****En moyenne  
pour les entreprises  
+ 20% CA  
+ 10 à 20%  
gain de productivité**

## Conseils et accompagnements





## Conseils et accompagnements





# Nos principales spécialités

Un accompagnement optimal pour votre stratégie

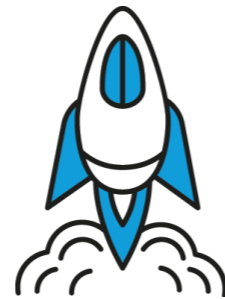


# 2/6



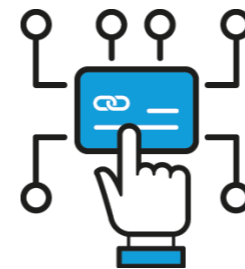
## Des compétences au service de votre entreprise

# 2/6



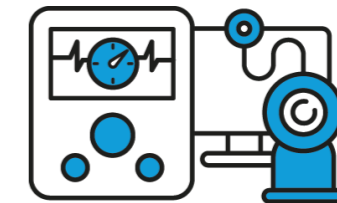
### Optimisation

Gérer mon process et/ou ma production avec des solutions innovantes et durables (RSE, impact environnemental)



### Connectivité

Intégrer des logiciels et systèmes électroniques connectés pour produire des données et générer de nouveaux services



### Dispositifs médicaux

Concevoir et commercialiser un dispositif performant et fiable en limitant les risques



### Cybersécurité

Sécuriser les données et les ressources de mon entreprise pour limiter les risques et se développer



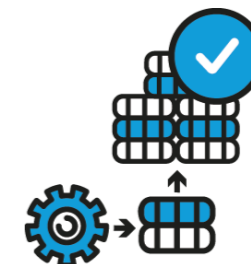
### Traçabilité

Extraire et suivre les données techniques de mon process avec les nouvelles technologies



### Mise en conformité

Certifier et mettre aux normes réglementaires mon produit avant sa mise en production



### Industrialisation

Passer à la phase d'industrialisation en série après la réalisation d'un démonstrateur

# L'ingénieur-conseil CAP'TRONIC

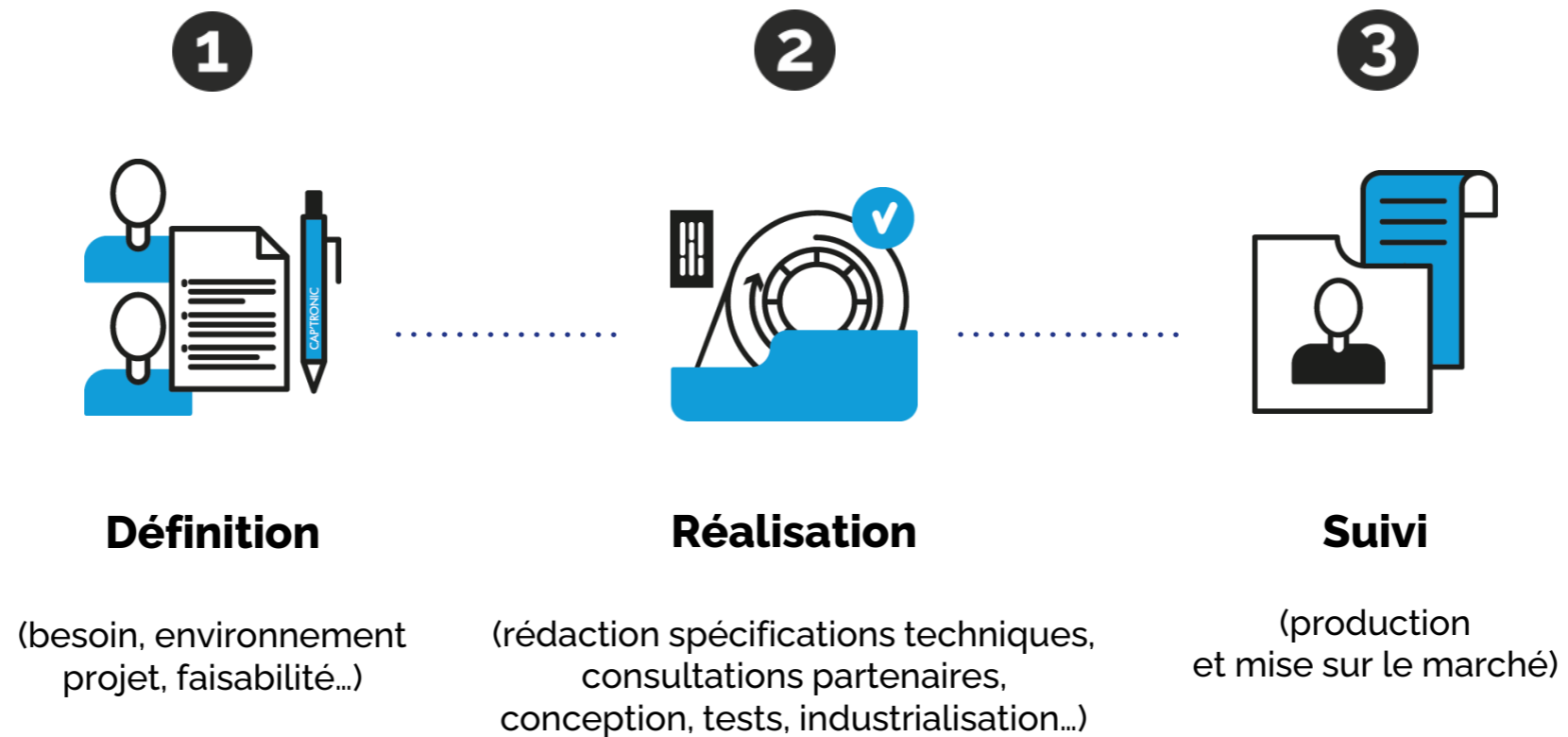
Tiers de confiance au service de vos projets



# 3/6



Je souhaite créer ou développer **un produit**,  
mon ingénieur-conseil me suit dans toutes les étapes du projet :





# L'ACCOMPAGNEMENT CAP'TRONIC C'EST QUOI ?

## Prestations sur devis selon besoin

Analyse du besoin, du projet, Expertise, diagnostic, conseil sur l'architecture, sur les spécifications, aide à la consultation (expert/BE/EMS), Banc de test, industrialisation, certification, recherche de financement,...

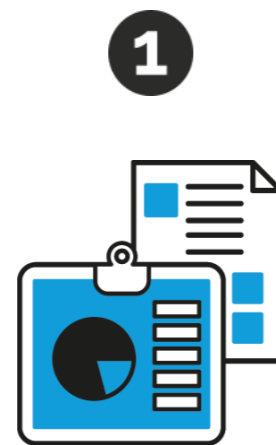
## AMO = Assistance à Maîtrise d'ouvrage

C'est l'acte d'aider l'entreprise qui est le maître d'ouvrage à définir, piloter et gérer le projet. CAP'TRONIC a un rôle de conseil, support et assistance, propositions, mais le décideur reste le maître d'ouvrage, c'est donc l'entreprise.

## Accompagnement : du besoin à la transformation

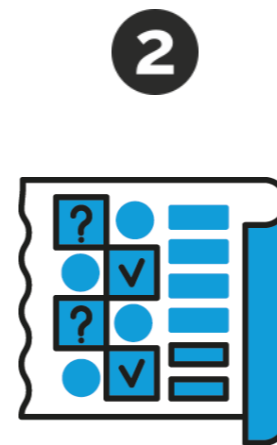
3/6

Je souhaite moderniser ou transformer **mon outil de production**,  
mon ingénieur-conseil me suit dans toutes les étapes du projet :



### Diagnostic

(feuille de route en lien avec la stratégie, analyses)



### Solutions

(moyens techniques, identification partenaires, structuration, architectures,...)



### Mise en oeuvre

(solutions techniques, coûts, délais, consultations, essais pilote,...)



# Formations

Thématiques techniques et métiers



# 4/6



## Des compétences et des outils adaptés

**Organisme de formation certifié QUALIOPi,** CAP'TRONIC vous garantit un process attesté sur ses actions de formation qui permet leur financement par votre OPCO.



 **RÉPUBLIQUE FRANÇAISE**

La certification Qualiopi a été délivrée au titre de la catégorie d'action suivante :  
ACTIONS DE FORMATION

### Les formations CAP'TRONIC, ce sont :



# 131

**sessions dispensées**  
(en inter et intra-entreprises en 2022)



# + 1000

**stagiaires formés**  
(par an)



# 95%

**recommandent  
notre formation**  
(stagiaires interrogés en 2022)



DES  
TECHNOLOGIES  
MAÎTRISÉES AU  
SERVICE DE VOS  
PROJETS

USB  
RFID  
Bluetooth  
Ethernet  
Communication filaire

Communication sans fil

MtoM  
Buscan  
NFC



Electronique programmée

μC DSP ASIC VHDL FPGA

Machine learning  
Systèmes Cyber-Physiques  
Traitement du signal



Android  
FreeRTOS  
IHM  
iOS  
Cloud

Logiciel  
embarqué

Digitalisation

Sûreté de fonctionnement  
Technologies de la sécurité

Cybersécurité

Automatisme  
Asservissement

Ecoconception

Batteries

Méthodologie de conception

Conception,  
industrialisation

et tests

Gestion de projet  
Plastronique

Electronique analogique

Miniaturisation

Optoélectronique

Circuits électroniques imprimée

Electronique de puissance

Maintenance prédictive

Electronique de puissance

Traitement d'images

Industrie du futur

Mécatronique

Electronique imprimée

Plastronique

Robotique  
Asservissement

Marquage CE  
Bâtiment connecté  
Propriété industrielle

CEM  
Santé  
ATEX

Normes et  
réglementations

# Les atouts CAP'TRONIC

Une maîtrise totale de la filière électronique

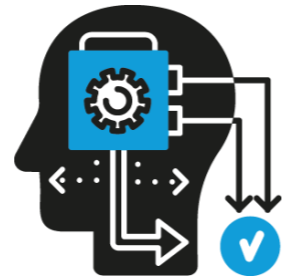


5/6

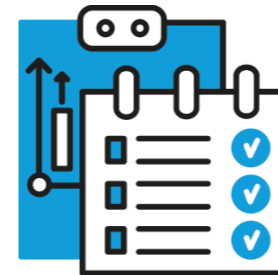




## Une démarche éprouvée au service de vos projets



**Connaissances techniques approfondies**



**Dérisquage, sécurisation et certifications**



**Neutralité / Tiers de confiance**



**Appui opérationnel / conformité**



**Recherches de financements**



**Réactivité & réseau de proximité**



# L'adhésion CAP'TRONIC

L'ingénieur-conseil CAP'TRONIC de votre région à votre écoute



Promotion de vos actualités à travers les supports de communication digitale CAP'TRONIC



Tarif préférentiel sur le Pré-diagnostic cybersécurité

Tarifs préférentiels pour exposer sur salons professionnels



Tarifs préférentiels sur les formations

L'appartenance au réseau CAP'TRONIC



Promotion de vos offres d'emplois et de stage à travers les supports de communication digitale CAP'TRONIC



Mini-formations offertes

Aide à l'identification et à la mobilisation du dossier de financement



Tarif préférentiel sur votre abonnement au magazine ElectroniqueS

Ils nous font confiance



# Contacts

Votre ingénieur-conseil référent



# 6/6



Votre référent de proximité dans votre région

6/6

## Sébastien SALAS

Chef de projet – Directeur formation



+33 (0)6 87 83 32 32



[salas@captronic.fr](mailto:salas@captronic.fr)

[WWW.CAPTRONIC.FR](http://WWW.CAPTRONIC.FR)

Suivez-nous sur

